

INSA

INSTITUT NATIONAL
DES SCIENCES
APPLIQUÉES
CENTRE VAL DE LOIRE

ÉCOLE PUBLIQUE
D'INGÉNIEURS
DE PAYSAGISTES
ET DE DOCTEURS



+ + + +

+ + + +

+ + + +

+ + + +

+ + + +

+ + + +

+ + + +

+ + + +



SOMMAIRE

Présentation.....	3
Formations	8
Sciences & Technologies pour l'Ingénieur (STPI)	8
Génie des systèmes industriels (GSI).....	10
Maîtrise des risques industriels (MRI).....	12
Sécurité et technologies informatiques (STI).....	14
Énergie risques et environnement (ERE).....	16
École de la nature et du paysage (ENP)	18
Filières spécifiques	20
Relations internationales.....	21
Partenariats.....	22
Recherche	24
Ingénieurs et tellement +	26

PRÉSENTATION

L'INSA Centre Val de Loire est une école publique d'ingénieurs, de paysagistes et de docteurs.

Plusieurs formations d'ingénieur post bac en 5 ans, sont accessibles en 1^{re}, 2^e, 3^e ou 4^e année, ainsi qu'une formation de paysagiste post bac en 5 ans, accessible en 1^{re}, 3^e ou 4^e année.

L'Institut délivre quatre diplômes d'ingénieur accrédités après avis de la CTI (Commission des Titres d'Ingénieurs) et conférant le grade de Master :

- Énergie Risques et Environnement en partenariat avec l'École Curien
- Génie Industriel
- Gestion des Risques
- Sécurité Informatique

Et un Diplôme d'État de Paysagiste conférant le grade de Master.



MEMBRE DU RÉSEAU DES GRANDES ECOLES ET DU GROUPE INSA

Le Groupe INSA regroupe 7 INSA (Centre Val de Loire - Hauts-de-France - Lyon - Rennes - Rouen Normandie - Strasbourg - Toulouse) et 1 INSA à l'international (Euro-Méditerranée) à Fès (Maroc).

Il accueille près de 10 % des élèves-ingénieurs en France et représente une communauté de plus de 90 000 ingénieurs présents dans tous les secteurs professionnels et dans le monde entier.

LE GROUPE INSA, C'EST ÉGALEMENT :

- 6 écoles INSA partenaires : ENSCI Limoges, ISIS Castres, ENS CMU Mulhouse, ENSISA Mulhouse, ESITech Rouen, Sup' ENR UPVD Perpignan
- 18 389 élèves ingénieurs, architectes et paysagistes
- Près de 3 000 diplômés par an
- 96 078 ingénieurs INSA dans le monde
- 1 236 doctorants
- 1 165 enseignants chercheurs
- 56 laboratoires de recherche
- Membre de l'Université Européenne ECIU pour l'innovation et le changement de la société

L'INSA CENTRE VAL DE LOIRE : DEUX VILLES À TAILLE HUMAINE CLASSÉES AU PATRIMOINE MONDIAL DE L'UNESCO QUI OFFRENT UN CADRE DE VIE DE GRANDE QUALITÉ ET UNE VIE CULTURELLE DYNAMIQUE.

NOS CAMPUS

La ville de Blois est dotée d'un environnement architectural et naturel exceptionnel, elle se distingue par une vie sportive et culturelle intense. Le campus INSA, situé en centre-ville dans le quartier de la gare, accueille tous les étudiants de 1^{re} année du cycle préparatoire ingénieur STPI, une partie des 2^e année STPI, la spécialisation GSI ainsi que l'ensemble des étudiants du cursus Paysage.

Bourges, ville d'art et d'histoire, également connue pour son festival « Le Printemps de Bourges », cultive avec soin son dynamisme, sa douceur de vivre et multiplie les actions en direction des jeunes qui la choisissent pour étudier. Le campus INSA est situé sur le site de Lahitolle à 15 minutes à pied du centre-ville. Il accueille des étudiants de 2^e année STPI, des spécialisations MRI, STI et ERE.

Les deux campus sont composés de vastes espaces d'enseignements et de travail : labos, amphis, ateliers, learning center... et de nombreux espaces de vie étudiante : logements crous à proximité, foyer étudiants, cafétéria et restaurant universitaire, espaces associatifs...

À L'INSA CENTRE VAL DE LOIRE, ÊTRE ÉTUDIANT, C'EST :

- Étudier dans une école où l'ensemble des acteurs se connaît, qu'ils soient étudiants, enseignants ou personnels administratifs, contribuant à un **fort sentiment d'appartenance et où l'esprit d'entraide est important.**
- Bénéficier d'un **accompagnement personnalisé** permettant à chacun de gagner en compétences, d'évoluer, de s'épanouir et de construire sa propre identité.
- Profiter d'**enseignements de qualité avec des intervenants professionnels et à l'écoute.** C'est s'ouvrir à l'entrepreneuriat via des modules d'initiation à la création d'entreprises innovantes et/ou numériques.
- Participer aux **activités associatives riches** de près de quarante clubs et associations proposant des activités toute l'année.



BLOIS
BOURGES

ÊTRE INGÉNIEUR, AU XXI^e SIÈCLE, C'EST QUOI ?

« Mener la transition vers une économie et une société décarbonée et résiliente est un défi qui concerne tous les secteurs de la société. Cela suppose de former tous les étudiants et étudiantes aux enjeux socio-écologiques, bien que de manière différenciée, dans toutes les disciplines. L'ingénieur, parce qu'il se situe historiquement à la croisée d'objectifs sociétaux et de contingences matérielles, est déterminant dans la transition socioécologique. Manager, concepteur, ou sur d'autres postes, il doit intégrer dans ses analyses et décisions les changements climatiques à l'oeuvre, l'effondrement de la biodiversité, la raréfaction des ressources disponibles, notamment énergétiques, ainsi que les conséquences sociales de ces bouleversements. »

Extrait du manifeste

« **Former l'ingénieur du XXI^e siècle** » publié par le Shift Project et le Groupe INSA

ET UN INGÉNIEUR INSA ?

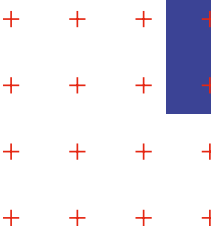
L'ingénieur INSA est un professionnel conscient de son impact sur la société dans laquelle il évolue. Il possède un bagage scientifique d'excellence, une connaissance de la technologie de pointe, un sens des valeurs, une ouverture sur le monde qui lui permet de parler plusieurs langages, une pratique du terrain qui lui confère une grande adaptabilité dans un monde en perpétuel mouvement. Sa formation repose sur un modèle qui se préoccupe de la diversité sous tous les angles (sociale, culturelle, du genre et du handicap). Autant de différences qui sont sources de richesses et d'innovations.



SPÉCIFICITÉ PÉDAGOGIQUE

Autonomisation de l'étudiant par :

- L'approche pédagogique (immersive, approche par compétences et projet, esprit critique, mais tellement +), être un modèle inspirant,
- La valorisation de l'engagement étudiant, schéma directeur de la vie étudiante, reconnaissance de l'engagement et des compétences professionnelles.

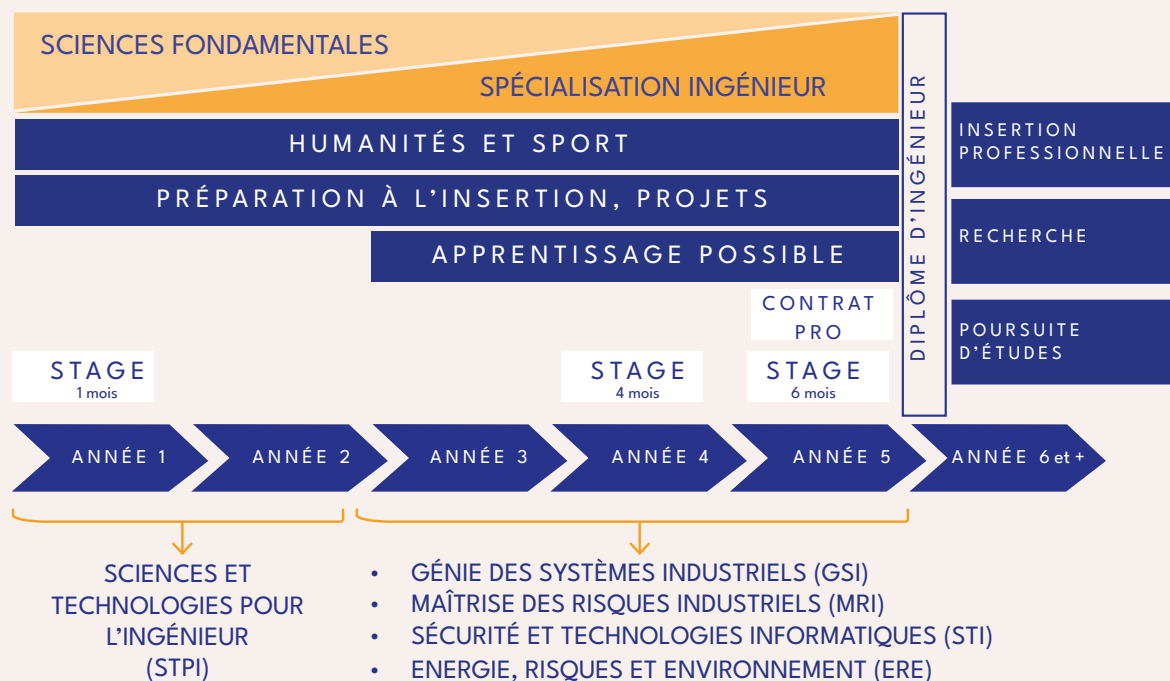




ORGANISATION DE LA FORMATION

PARCOURS D'INGÉNIEURS

Le cursus ingénieur repose sur un format unique avec une orientation progressive tout au long des 5 années. Une part importante de la formation est consacrée aux stages, aux projets, à l'insertion professionnelle, ainsi qu'aux humanités et au sport. Il permet d'obtenir le diplôme d'ingénieur, conférant le grade de Master.



PARCOURS DE PAYSAGISTES

5 PILIERS FONDAMENTAUX

- LE PROJET DE PAYSAGE
- LES ENSEIGNEMENTS TECHNIQUES
- LES SCIENCES DU VIVANT
- LES ARTS PLASTIQUES ET LA REPRÉSENTATION
- LES SCIENCES HUMAINES ET SOCIALES



DIPLÔME D'ÉTAT DE PAYSAGISTE

ADMISSIONS

Le cursus ingénieur de l'INSA Centre Val de Loire est accessible à tous les niveaux en formation initiale, ainsi qu'en formation continue ou par le biais de la V.A.E. selon des modalités spécifiques.

L'admission en 1^{re}, 2^e et 3^e année se fait par le concours commun du Groupe INSA avec un recrutement sur dossier et entretien.

Vous pouvez retrouver l'ensemble de ces procédures sur www.groupe-insa.fr

Des procédures d'admission dédiées sont prévues pour les candidatures en 4^e année, en apprentissage. Vous trouverez les détails au sein des pages des formations.

Pour les candidats aux filières spécifiques (sport, art, musique, théâtre...) mais aussi pour les candidats en situation de handicap, un parcours de candidature dédié a été mis en place.

Le cursus en paysage est accessible en 1^{re} (CPEP1), 3^e (DEP1) et 4^e année (DEP2)

En cycle préparatoire aux études de paysage, l'examen d'entrée comprend des épreuves de dessin, d'anglais et un entretien avec un jury.

En cycle menant au Diplôme d'état de Paysagiste, via le concours national commun DEP, intégration par la voie interne pour les étudiants ayant suivi le cycle préparatoire, ou par la voie externe sur concours pour les étudiants ayant un diplôme national valant 120 crédits ECTS, et enfin, par admission sur titre en DEP2 pour les étudiants ayant 180 crédits ECTS

Retrouvez des informations complémentaires sur www.ecole-nature-paysage.fr



ETUDIANTS ENTREPRENEURS

L'INSA Centre Val de Loire contribue à diffuser l'esprit d'entreprendre auprès de ses étudiants ingénieurs, paysagistes et doctorants par le biais d'un module de formation entrepreneuriale. L'objectif est d'initier les étudiants à la création innovante et/ou numérique d'entreprises et de développer des savoirs spécifiques à l'entrepreneuriat : business plan, étude de marché, formes juridiques des entreprises, propriété industrielle etc.

BOURSE ÉGALITÉ

Le programme de bourses « Egalités des Chances », est porté par la fondation INSA CVL. Il vise à :

- favoriser l'accès social à une école d'ingénieurs et de paysagistes,
- accompagner les étudiants dans leur réussite académique,
- lutter contre l'autocensure des lycéens issus de milieu rural,
- soutenir les étudiants au parcours académique atypique,
- contribuer à la féminisation des métiers d'ingénieurs,
- aider financièrement les étudiants qui ne peuvent bénéficier de bourses sur critères sociaux et néanmoins en nécessité de ressources financières.

Tout étudiant est éligible au dispositif, y compris s'il perçoit :

- une bourse d'accueil de la Fondation INSA et du Centre Gaston Berger,
- une bourse CROUS de l'Etat.

+ + + + +

+ + + + +

+ + + + +

FORMATION

SCIENCES & TECHNOLOGIES POUR L'INGÉNIEUR (STPI)

ANNÉES 1 ET 2

Les 2 premières années sont dédiées aux compétences scientifiques et humaines fondamentales afin de donner à nos élèves ingénieurs les bases nécessaires pour suivre le cursus dans les départements de spécialité proposées par l'INSA Centre Val de Loire.

OBJECTIFS DE LA FORMATION

- Maîtriser des disciplines et acquérir des connaissances fondamentales
- Perfectionner des capacités d'expression orale et écrite, tant en français que dans les langues étrangères
- Initier une culture du monde de l'entreprise et de l'international
- Favoriser le développement personnel, la curiosité, l'esprit critique et d'initiative, l'autonomie, l'esprit d'équipe
- Préparer l'orientation professionnelle des futurs ingénieurs en leur proposant des unités d'enseignements personnalisés de découverte (1^{re} année), puis des parcours de pré-orientation (2^e année).

ORGANISATION

La 1^{re} année se déroule sur le campus de Blois et est axée sur l'enseignement de tronc commun. Un projet encadré engage l'élève à une réflexion sur son projet professionnel et l'aide à s'orienter vers sa spécialité de formation.

La 2^e année s'effectue sur les campus de Bourges ou de Blois, avec une poursuite de l'enseignement de tronc commun et le début des enseignements de pré-orientation (environ 20% du volume horaire global) dédiés aux 4 départements de spécialité. Le choix définitif se fait en fin de semestre. Une aide au développement personnel et professionnel sera également apportée.

PROGRAMME

SCIENCES FONDAMENTALES

- Mathématiques
- Informatique
- Sciences physiques

SCIENCES APPLIQUÉES

- Sciences industrielles
- Travaux pratiques

HUMANITÉS

- Langues (2 langues obligatoires)
- Sciences humaines, économiques, juridiques et sociales
- Education physique et sportive

POURSUITE DU CURSUS

L'INSA Centre Val de Loire propose de poursuivre votre formation dans l'un des départements de spécialité suivants :

- Département Maîtrise des Risques Industriels (MRI)
- Département Sécurité et Technologies Informatiques (STI)
- Département Génie des Systèmes Industriels (GSI)
- Département Énergie, Risques et Environnement (ERE)



FORMATION

GÉNIE DES SYSTÈMES INDUSTRIELS (GSI)

ANNÉES 3, 4 ET 5



formation initiale



Apprentissage

Les ingénieurs Génie des Systèmes Industriels sont reconnus pour leur polyvalence dans les systèmes industriels. La formation généraliste est proposée sous le statut d'étudiant (FISE) ou d'apprenti (FISA), avec des spécificités dans les choix de parcours proposés. L'étudiant nuance au cours des 3 années son projet professionnel (stages, mobilité à l'international en Université ou en entreprise, double diplôme, projet, choix de modules optionnels, PFE et stages). Le choix du parcours de dernière année et le stage professionnalisant qui lui est associé constituent l'aboutissement des études et une passerelle vers le monde de l'entreprise. L'apprenti, lui, personnalise son projet au moyen des fonctions et de la nature des missions au sein de l'entreprise.

OBJECTIFS DE LA FORMATION

Former des ingénieurs, futurs managers décideurs et novateurs, à une démarche d'optimisation des performances de l'entreprise à la fois sur le plan technique, organisationnel, environnemental et humain, dans une démarche de développement durable. Dans un contexte d'une industrie 4.0 et d'une évolution vers une économie circulaire, maîtriser les méthodes, les outils et les connaissances pluridisciplinaires permettant d'élaborer, d'analyser et d'optimiser la conception et la performance des systèmes de production et de distribution de produits et de services est indispensable.

La spécialité Génie des Systèmes Industriels forme des ingénieurs généralistes polyvalents dans les systèmes intégrés, aptes à prendre en charge l'activité de production industrielle au sens large en :

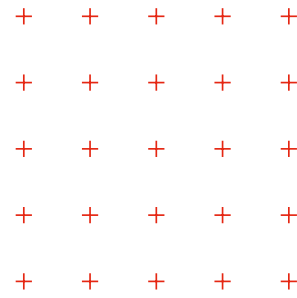
- Conception (mécanique, électronique, informatique)
- Gestion et exploitation de la production industrielle.

PROGRAMME

- Formation pluridisciplinaire solide en Génie Electrique, Génie Mécanique, Génie des systèmes de Production
- Intégration des enjeux sociétaux et environnementaux
- Pédagogie par projet et approche par compétences
- Sport

STATUT ÉTUDIANT :

La formation s'appuie sur des enseignements pluridisciplinaires solides. Au second semestre de 4^e année, un module de pré-orientation est proposé afin de sensibiliser les étudiants à l'un des parcours possibles. En dernière année, la formation intègre une partie de tronc commun aux 5 parcours, des enseignements spécifiques aux parcours choisis, et un projet de fin d'études (PFE) mené sur un semestre.



TROIS FORMATS EN DERNIÈRE ANNÉE DE LA SPÉCIALITÉ GSI

- Cinq spécialités au choix au premier semestre, suivi du stage.
- Double diplôme en parallèle du parcours choisi : 4 Masters co-habilités
- Contrat de professionnalisation avec et dans une entreprise 1 à 2 jours par semaine et vacances scolaires au premier semestre, puis temps plein à partir de février.

SPÉCIALISATIONS DE 5^e ANNÉE

(double diplôme possible :

Master régional ou Université étrangère)

- ACAD - « ACquisition, Analyse et Décision »
- ENR - « ENergies Renouvelables »
- IAI - « Ingénierie des Achats Industriels »
- IMC - « Ingénierie Mécanique et Conception »
- PMFSI - « Performance, Maintenance, Fiabilité des Systèmes Industriels »

STATUT APPRENTI : une autre approche de la formation avec un rythme adapté.

Le choix des entreprises se fait sur toute la France grâce à une alternance de périodes assez longues entre l'entreprise (périodes de 3 semaines à 5 mois) et l'INSA (périodes de 4 à 7 semaines) ; au total l'apprenti passe 54 semaines à l'INSA et 102 semaines en entreprise. Un unique parcours en 5^e année est proposé, avec une validation finale par acquis de compétences en entreprise.

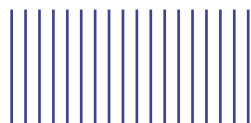
ADMISSION EN APPRENTISSAGE

Scannez le QR Code pour une demande de dossier de candidature



DÉBOUCHÉS MÉTIERS

- Ingénieur Conception R&D en Systèmes Automatisés
- Ingénieur Systèmes d'Information pour la Production
- Ingénieur Systèmes Electriques/Electroniques
- Ingénieur Chef de Projet
- Ingénieur Développeur Programmeur
- Ingénieur Développement IoT
- Ingénieur Systèmes Embarqués
- Ingénieur Data scientist
- Ingénieur Amélioration continue, Lean
- Ingénieur QHSE (Qualité, Hygiène, Sécurité & Environnement)
- Ingénieur Méthodes ou Industrialisation
- Ingénieur Production, Fiabilité ou Sûreté de Fonctionnement
- Ingénieur Maintenance
- Ingénieur Soutien Logistique / Supply-Chain
- Responsable Achats
- Chargé de projet énergies renouvelables
- Ingénieur conception de systèmes ENR
- Ingénieur procédés (solaire, éolien, stockage)
- Ingénieur Designer
- Ingénieur Conseil
- Ingénieur d'Affaires



FORMATION

MAÎTRISE DES RISQUES INDUSTRIELS (MRI)

ANNÉES 3, 4 ET 5



formation initiale



Apprentissage

La maîtrise des risques industriels est devenue un enjeu stratégique essentiel pour l'économie, compte tenu de la complexité grandissante des activités industrielles et des exigences toujours plus importantes de la population en matière de sécurité.

L'ingénieur MRI est un ingénieur généraliste polyvalent sensibilisé à la maîtrise des risques industriels et les missions qui lui sont confiées s'inscrivent au cœur des problématiques actuelles en matière d'ingénierie. L'ingénieur MRI est apte à prendre en charge les différents aspects de la gestion et du management des risques liés à une entreprise ou à ses activités. Le choix de l'option de dernière année permet de nuancer et d'appliquer cette expertise à des secteurs spécifiques (énergie, environnement, logistique...).

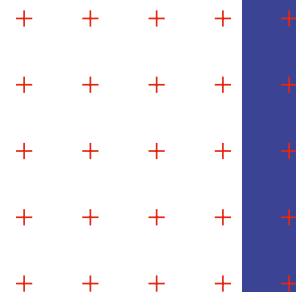
OBJECTIFS DE LA FORMATION

La formation vise à apporter aux étudiants les bases théoriques et pratiques liées aux différents aspects de gestion et de management des risques liés à une entreprise et à ses activités (actions préventives, actions correctives, sécurité des biens et des personnes, impacts sur l'environnement, responsabilités de l'entreprise, risques majeurs et extérieurs) et à la prise en compte des risques financiers - conséquences des investissements nécessaires à l'entreprise - ainsi que des risques juridiques inhérents aux relations de l'entreprise et de ses partenaires.

Le thème central de la formation exige une approche systémique et pluridisciplinaire afin de former des ingénieurs polyvalents et ouverts sur le monde. Lors de leur cursus, les étudiants développent

tout particulièrement leurs capacités à utiliser des méthodes et des outils de résolution de problèmes. Au-delà de leur formation technique et scientifique, une part importante des enseignements est également consacrée aux langues et sciences humaines, économiques, juridiques et sociales.

La formation est uniquement proposée sous le statut d'étudiant. Son contenu vise à aider les étudiants à construire leur projet professionnel progressivement (stages, mobilité obligatoire à l'international en université ou en entreprise, double diplôme, projet de création d'entreprise...). Des aménagements d'études sont proposés aux étudiants inscrits dans nos filières à thèmes (Sportifs de Haut Niveau, Musique-Etudes, Danse-Etudes, ...).



PROGRAMME

SCIENCES FONDAMENTALES

- Sciences pour l'ingénieur
- Management du risque industriel
- Sciences humaines et sociales

SPÉCIALISATIONS DE 5^e ANNÉE

- SFEN : Sûreté de Fonctionnement en Énergie Nucléaire
- RAI : Risques et Accidents Industriels
- RE : Risques Environnementaux
- RSI : Risques et Systèmes Industriels
- STLR : Sûreté en Transport, Logistique et Robotique



DÉBOUCHÉS MÉTIERS

- Ingénieur/ Consultant maîtrise des risques
- Ingénieur Sûreté Nucléaire
- Ingénieur d'étude résistance des structures
- Chargé d'affaires Protection Incendie & Environnement
- Ingénieur d'études de sites pollués
- Ingénieur d'étude en énergies renouvelables

INSA
CENTRE VAL DE LOIRE

FORMATION

SÉCURITÉ ET TECHNOLOGIES INFORMATIQUES (STI)

ANNÉES 3, 4 ET 5



formation initiale



Apprentissage

L'évolution de plus en plus rapide de la technologie apporte chaque jour de nouvelles possibilités. La démocratisation d'Internet et des réseaux, la généralisation de l'utilisation des Smartphones et l'émergence des objets connectés sont des exemples récents de cette évolution. Au niveau de l'entreprise, le système d'information est devenu l'un des points névralgiques car il concentre une grande partie de leur richesse, en particulier au travers de leur savoir-faire avec les brevets, des fichiers clientèle, des données confidentielles.

Ce sont autant d'objets de convoitises qui peuvent être volés par des attaques informatiques dont la presse se fait régulièrement écho. Même s'il est difficile d'évaluer le préjudice réel des attaques sur le système d'information, le nombre d'entreprises estimant avoir subi des pertes est en constante augmentation.

OBJECTIFS DE LA FORMATION

Apporter les bases théoriques, technologiques et pratiques pour répondre à ces besoins.

- Dispenser une formation en informatique couvrant les aspects scientifiques, techniques et humains permettant de concevoir, développer et gérer tout système d'information
- Apporter une expertise méthodologique et technologique dans la sécurisation des systèmes
- Former à la prévention et à la protection des systèmes d'information

Formation en contrat de professionnalisation (accessible en 5^e année du cursus ingénieur) :

1 à 2 jours par semaine en entreprise

+ vacances scolaires

Temps plein en entreprise à partir de février.

STATUT APPRENTI

Cette formation est proposée au format initial, mais est également accessible en apprentissage dès la 3^e année ou en contrat de professionnalisation en 5^e année. Le rythme a été pensé de manière à limiter le nombre d'allers-retours entre l'entreprise et l'école et permettre aux apprentis de choisir une entreprise n'importe où en France.

54 semaines au sein de l'INSA Centre Val de Loire et 102 semaines en entreprise (avec des périodes de 5 à 6 semaines à l'INSA et de 3 semaines à 5 mois en entreprise)

ADMISSION EN APPRENTISSAGE

Scannez le QR Code pour une demande de dossier de candidature



PROGRAMME

- Informatique
- Sécurité informatique
- Développement
- Systèmes Informatiques
- Réseaux
- Méthodologies d'analyse des systèmes d'information

SPÉCIALISATIONS DE 5^e ANNÉE

- 4AS : Architecture, Administration, Audit et Analyse de Sécurité
- ASL : Architecture et Sécurité Logicielles
- 2SU : Sécurité des Systèmes Ubiquitaires

LABELLISATION

Le département STI a par ailleurs reçu la labellisation SecNumEdu de l'Agence Nationale de la Sécurité des Systèmes d'Information (ANSSI) pour les quatre parcours qu'il propose (différenciés par les 3 options et le parcours par apprentissage). Cette reconnaissance confirme la présence de l'institut dans le paysage national des formations en cybersécurité.

L'objectif de cette labellisation est d'apporter une assurance aux étudiants et employeurs qu'une formation dans le domaine de la sécurité du numérique répond à une charte et des critères définis par l'ANSSI en collaboration avec les acteurs et professionnels du domaine (établissements d'enseignement supérieur, industriels...).



DÉBOUCHÉS MÉTIERS

- Ingénieur supervision réseaux
- Consultant en sécurité informatique
- Intégrateur en cyberdéfense
- Architecte de conception d'ensemble
- Ingénieur Recherche et Développement
- Ingénieur Études et développement en systèmes d'information
- Ingénieur développement système embarqué
- Ingénieur développement sécurisé
- Ingénieur études/développement

FORMATION

ÉNERGIE RISQUES ET ENVIRONNEMENT (ERE)

ANNÉES 3, 4 ET 5

formation initiale

Apprentissage

La formation Énergie Risques et Environnement (ERE) réalisée en partenariat avec l'école Curien (CFSA - Centre de Formation d'Apprentis de l'enseignement Supérieur), délivre un diplôme d'Ingénieur INSA Centre Val de Loire.

Le programme s'effectue en trois ans par l'apprentissage.



OBJECTIFS DE LA FORMATION

Les ingénieurs ERE doivent être capables de concevoir, exploiter et maintenir des systèmes complexes (humains, techniques et d'organisation), efficaces et efficients, fiables, sûrs et respectueux de l'environnement.

Ainsi, durant ses 3 années de formation, l'apprenti ERE pourra au sein de son entreprise :

- Mettre en œuvre les actions de progrès en lien avec sa spécialité
- Concevoir et piloter des projets
- Évaluer la performance et la maturité des pratiques
- Structurer des démarches de progrès
- Innover et accompagner les projets de changement

ADMISSION EN APPRENTISSAGE



Scannez le QR Code pour une demande de dossier de candidature

STATUT APPRENTI

Formation accessible uniquement en apprentissage.

Le rythme d'alternance a été pensé de manière à limiter le nombre d'allers-retours entre l'entreprise et l'école et permettre aux apprentis de choisir une entreprise n'importe où en France (7 seulement sur les 3 années d'étude).

60 semaines au sein de l'INSA et du CFSA Hubert Curien

et 97 semaines en entreprise (avec des périodes de 4 à 13 semaines de formation et de 10 à 22 semaines en entreprise) :

- **Année 1 :**
21 sem. à l'INSA – 34 sem. en entreprise
- **Année 2 :**
3 sem. à l'INSA – 24 sem. en entreprise
- **Année 3 :**
16 sem. à l'INSA – 39 sem. en entreprise
(Ces données peuvent être amenées à évoluer)

PROGRAMME

- Sciences de base
- Sciences et techniques spécifiques de la spécialité
- Savoir-faire comportemental / Développement personnel
- Gestion de projet
- Sciences économiques, sociales et juridiques
- Innovation, création d'activité en entrepreneuriat
- Développement durable, environnement, maîtrise des risques
- Anglais

SPÉCIALISATIONS DE 5^e ANNÉE

- Ingénierie et Gouvernance des Risques (IGR)
- Ingénierie de la Qualité (IQ)
- Maîtrise de l'Efficacité Énergétique (MEE)

INTERNATIONAL

Un niveau B2 d'anglais validé par le TOEIC ou équivalent

Un séjour obligatoire de deux mois à l'étranger.



DÉBOUCHÉS MÉTIERS

PARCOURS MAÎTRISE DE L'EFFICACITÉ ÉNERGÉTIQUE

- Ingénieur d'étude et de développement
- Ingénieur thermicien et énergétique
- Ingénieur projets énergétiques et énergies renouvelables
- Conseil et assistance aux maîtres d'ouvrage
- Consultant efficacité énergétique

PARCOURS INGÉNIERIE ET GOUVERNANCE DES RISQUES

- Ingénieur Sécurité Opérationnelle
- Ingénieur SSE
- Ingénieur Risque
- Responsable qualité et développement durable

PARCOURS INGÉNIERIE DE LA QUALITÉ

- Ingénieur Qualité Méthode
- Responsable des processus de changement et d'amélioration continue dans l'entreprise
- Responsable qualité et développement durable
- Support Qualité Achat

FORMATION

PAYSAGISTE-CONCEPTEUR

ANNÉES 1, 2, 3, 4 ET 5



formation initiale



Apprentissage

Le département « école de la nature et du paysage » prépare des élèves de tous horizons à la transformation spatiale de nos espaces de vie.

Il forme en cinq ans des paysagistes-concepteurs, et délivre le diplôme d'État de paysagiste, conférant le titre de paysagiste-concepteur.

OBJECTIFS DE LA FORMATION

Croisant de nombreux champs disciplinaires, cette formation œuvre entre la création et de solides connaissances scientifiques, notamment grâce aux sciences du vivant.

L'école s'appuie sur une équipe pédagogique engagée, dont les membres viennent d'horizons très différents, où chacun écoute l'autre avec beaucoup de respect : des plasticiens, sculpteurs, dessinateurs, peintres, scientifiques, écologues, géographes, philosophes, historiens, concepteurs, architectes, paysagistes, urbanistes, spécialistes de la lumière, du son, des politiques publiques. La richesse de ces croisements, que les élèves vivent au quotidien, trouve son expression dans le projet de paysage. L'école est très attachée aux lieux, à l'incarnation des problèmes travaillés, à la rencontre avec la réalité : les élèves sont en relation avec le reste du monde.

Le premier cycle est un champ d'exploration pour les élèves. Les enseignements scientifiques abordent les milieux vivants dans leur complexité. Les stages confirment la rencontre avec le monde vivant, notamment le monde végétal. Les élèves apprennent à voir dans l'espace et à le représenter. En 3^e année, l'échelle urbaine devient le sujet. L'ensemble des enseignements concourent à sa définition, sa perception, sa transformation. En 4^e année, les élèves œuvrent pour le grand paysage, la pensée territoriale, les régions de vie. Ce dernier changement d'échelle, entraîne les élèves vers de plus vastes espaces, encourage un nouveau saut dans le temps. En traçant les trajectoires longues des paysages, nous ouvrons les vastes champs de la prospective tout en intégrant les mutations auxquelles nos sociétés sont confrontées : le changement climatique, la descente énergétique, la délocalisation de l'alimentation, les nouvelles pratiques de mobilité, l'érosion des sols et la dégradation rapide de la biodiversité.



ADMISSION

Attention, l'admission fait l'objet d'une procédure distincte du Groupe INSA (consulter le site internet mentionné ci-contre)

EN CYCLE PRÉPARATOIRE AUX ÉTUDES DE PAYSAGE

Examen d'entrée avec des épreuves de dessin et d'anglais et un entretien

EN CYCLE MENANT AU DIPLÔME D'ÉTAT DE PAYSAGISTE

- Concours national commun DEP
- Par la voie interne pour les étudiants ayant suivi le cycle préparatoire, obtenu 120 crédits ECTS.
- Par la voie externe pour les étudiants ayant un diplôme national (ou dispense) valant 120 crédits ECTS, et ayant réussi le concours suivant classement et vœux
- Par l'admission sur titre en DEP2 pour les étudiants munis 180 crédits ECTS ayant déposé un dossier examiné par le jury national commun, selon classement

INTERNATIONAL

- La mobilité internationale des étudiants s'articule entre les stages et les formations académiques. Une mobilité de 8 semaines consécutives est obligatoire au cours de la scolarité.
- Les stages de deux mois, notamment en CPEP 1 et de CPEP 2, se font essentiellement à l'étranger.
- S'ajoute à cela, la possibilité de suivre, en DEP 1 ou en DEP 2, une formation d'un semestre dans une université étrangère partenaire.
- L'École de la Nature et du Paysage est membre du réseau ECLAS (European Council of Landscape Architecture Schools). Son programme de formation a fait l'objet d'une habilitation (2017-2022) par l'IFLA Europe (International Federation of Landscape Architects), en cours de renouvellement.



DÉBOUCHÉS MÉTIERS

Les mutations des territoires, liées au changement climatique, politique et écologique en cours, réclament des professionnels de haut niveau aux compétences généralistes et transversales.

Lors de sa cinquième année, a lieu un projet de fin d'études sur 10 mois. Achevant la synthèse de ses enseignements dans cette nouvelle expérience longue, l'élève a l'occasion d'approfondir des envies personnelles, de travailler des outils spécifiques, d'expérimenter des pratiques, d'organiser des rencontres et des apprentissages singuliers. Cette expérience ainsi que les nombreux stages (5 expériences au cours de la formation, 12 mois minimum sur 5 ans) permettent une excellente insertion professionnelle.

Les paysagistes concepteurs ont des fonctions de conception en maîtrise d'œuvre au sein d'agences de paysage ou d'équipes pluridisciplinaires. Ils peuvent intégrer la fonction publique au sein de collectivités territoriales ou continuer vers la voie de la recherche.

FORMATION

FILIÈRES SPÉCIFIQUES

SPORT ÉTUDES



La filière spécifique permet de mener de front un double projet : sportif et ingénieur à la fois ! Elle concerne les sportifs ayant un niveau national ou ayant l'ambition de l'atteindre. Les handisportifs et les arbitres sont également concernés par ce dispositif.

Des partenariats avec les clubs locaux et les structures régionales permettent un entraînement régulier et encadré. Il est également envisageable de s'entraîner dans d'autres villes.

Afin de concilier entraînements, compétitions et cours, des aménagements d'études sont possibles. Chaque étudiant bénéficie d'un suivi individuel avec le responsable de la filière. Des tuteurs de deuxième année peuvent aider les nouveaux arrivants dans leurs études.

MUSIQUE - DANSE - THÉÂTRE ETUDES

L'INSA Centre Val de Loire propose aux étudiants d'allier pratique artistique (musique, danse, théâtre) et études d'ingénieur à travers une filière spécifique. L'obtention de ce statut est conditionnée par une admission dans un établissement public tiers de formation (CRR, CRD, Ecole de Musique ...). La filière bénéficie de partenariats avec les Conservatoires de Blois et de Bourges et propose 2 cursus :

- **MDT** : CURSUS MUSIQUE/DANSE/THEATRE-ETUDES, à destination des étudiants souhaitant poursuivre un cursus artistique en complément de leur formation d'ingénieur.
- **MDI** : CURSUS MUSIQUE-DANSE ÉTUDES « INTERPRETE », à destination des étudiants souhaitant rendre la formation d'ingénieur compatible avec un projet artistique professionnel.



ARTS PLASTIQUES ÉTUDES



Cette filière mise en place avec l'Ecole Nationale Supérieure d'Arts de Bourges (ENSA Bourges), permet aux étudiants de découvrir différents moyens d'expression et d'acquérir un bagage théorique et pratique multiple, utile dans l'expression de leur créativité.

Si une motivation pour les disciplines artistiques est indispensable, aucun pré-requis concernant une pratique ou des connaissances spécifiques en arts plastiques n'est en revanche exigé. Les contenus et le niveau d'exigence dans le cadre du cursus INSA étant les mêmes que pour les autres étudiants, un niveau scolaire suffisant permettant d'assumer la surcharge de travail et le suivi assidu des activités proposées sont demandés. Des ateliers ainsi que des séminaires spécifiques se déroulant sur une semaine complète ouvrent l'accès à différents ateliers techniques tels que le bois, le métal, la vidéo...

INTERNATIONAL

La dimension internationale s'inscrit au cœur de la stratégie de l'INSA Centre Val de Loire. Cette stratégie s'appuie sur des partenariats avec des établissements d'excellence sur les cinq continents, non seulement dans le domaine de la recherche mais également de la formation.

UNE FILIÈRE INTERNATIONALE BILINGUE : LA SIB

La section internationale bilingue est accessible en première année du premier cycle seulement. Elle est constituée d'un maximum de 28 étudiants.

Le programme est identique à celui de la filière STPI mais présente des spécificités :

- Enseignement scientifique dispensé à 70% en anglais et 30% en français
- Groupes réduits pour les travaux dirigés et travaux pratiques
- Supports pédagogiques de cours en anglais
- Accompagnement individualisé, soutien scientifique
- Tutorat
- Perfectionnement en langue
- Cours de F.L.E (Français Langue Etrangère) pour les étudiants non francophones
- Activités culturelles : excursions, conférences, expositions...

Les étudiants de la SIB rejoignent la filière classique au 3e semestre pour suivre des enseignements de pré-orientation vers les quatre spécialités d'ingénieurs proposés à l'INSA Centre Val de Loire : Risques Industriels et Sécurité Informatique sur le campus de Bourges et Génie Industriel sur le campus de Blois.

CAMPUS DE HUÉ AU VIETNAM

L'Institut accueille depuis plusieurs années, dans le cadre d'un programme de coopération, des étudiants de l'Université de Hué. Ce partenariat s'est traduit en 2019 par la création d'un campus délocalisé qui accueille des étudiants de premier cycle qui viennent ensuite suivre le cursus ingénieur en France. Ce cycle préparatoire accueille des promotions de 25 étudiants.

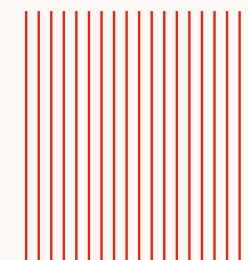
L'INTERNATIONAL EN QUELQUES CHIFFRES

- 420 étudiants internationaux (étudiants-docteurs)
- 20% d'étudiants de nationalité étrangère
- 100 partenariats à travers le monde

UNE MOBILITÉ À L'ÉTRANGER OBLIGATOIRE

- 16 semaines minimum pour les départements GSI, MRI, STI
- 8 semaines minimum pour les départements ERE et ENP
- Des offres de double-diplôme dans des universités prestigieuses :
 - Ecole de Technologie Supérieure – Montréal, Canada
 - Université de Dundee – Ecosse
 - Northwestern Polytechnical University – Xian, Chine...
- Un accompagnement financier grâce au soutien de la région Centre Val de Loire, du Ministère de l'Enseignement Supérieur et de la Recherche, de l'Union Européenne.

La mobilité à l'étranger peut s'effectuer sous différentes formes : mobilité académique dans le cadre d'ERASMUS+, double diplôme avec un établissement partenaire, stage en entreprise proposées au sein de chaque département.



PARTENARIATS

Pour accompagner ses étudiants vers l'insertion professionnelle, l'INSA Centre Val de Loire engage des partenariats avec les entreprises et les collectivités, au niveau national et territorial. Ces collaborations portent sur les stages, l'apprentissage, le contrat de professionnalisation, le recrutement et toute action visant à rapprocher étudiants et entreprises.

Dans une volonté de réelle culture partenariale et de co-production, les relations avec les entreprises permettent d'ancrer les étudiants dans une professionnalisation progressive et de leur offrir les clés d'une insertion professionnelle facilitée. L'INSA Centre Val de Loire travaille ainsi en lien étroit avec les entreprises à travers une représentation du monde économique au sein des conseils de l'école, par l'intervention de vacataires issus d'entreprises qui assurent des enseignements, à travers l'immersion en entreprise par les stages et l'alternance, à travers des événements spécifiques et des conférences.

FORUMS ENTREPRISES

Des forums entreprises sont organisés annuellement pour les étudiants afin de leur permettre de rencontrer des entreprises en présentiel ou en virtuel. L'objectif est de favoriser l'insertion professionnelle des étudiants par une mise en lien directe avec le monde de l'entreprise, en leur proposant d'échanger avec les DRH, de découvrir les métiers proposés, de participer à des tables rondes/conférences, de rencontrer des experts, de participer à des ateliers CV...



LABEL PARTENAIRE

Pour répondre aux problématiques sociétales et aux enjeux économiques de demain, l'INSA Centre Val de Loire propose aux entreprises un programme de reconnaissance afin de nouer des partenariats qualitatifs. L'objectif de ce programme dénommé « Label Partenaires » est de tisser des relations fortes et durables tout en s'engageant mutuellement sur des nouveaux modes de coopération centrés sur les valeurs. En étant labellisées, les entreprises partenaires accèdent à une palette d'opportunités dédiées leur permettant d'augmenter leur visibilité, de bénéficier des expertises, des locaux et moyens techniques de l'Institut, de recruter leurs futurs collaborateurs et de s'impliquer dans la pédagogie.

PARRAIN DE PROMO

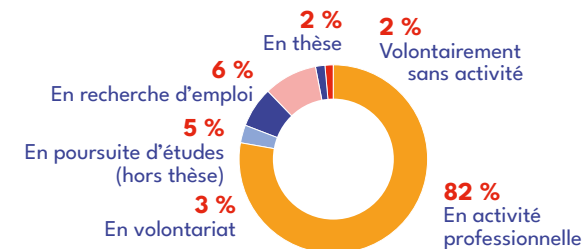
Le parrainage de promo a été initié en 2021 pour créer un lien fort entre une entreprise, l'Institut et ses étudiants. Conçu comme une co-construction, à partir de briques à articuler, il s'appuie sur des actions jalonnant l'année universitaire dans une ambition commune de partages de visions et d'expériences. La singularité du parrainage à l'INSA Centre Val de Loire est la durée puisqu'il s'inscrit sur une période de 5 ans, de l'intégration à la diplomation, à l'appui d'un soutien financier annuel. Dans une démarche participative, des étudiants ambassadeurs volontaires animent le parrainage et lui donnent une visibilité interne et externe.

AU PLUS PRÈS DES ENTREPRISES

INSERTION DES DIPLÔMÉS

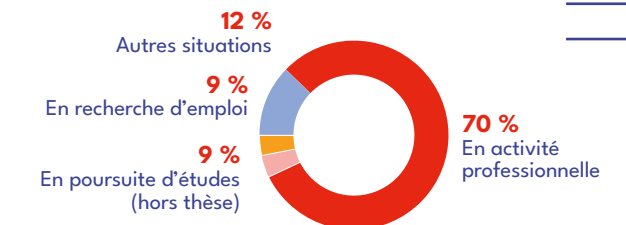
SITUATION DES DIPLOMÉS 2021

INGÉNIEURS



TAUX NET D'EMPLOI : 93 %

PAYSAGISTES



TAUX NET D'EMPLOI : 89 %

MÉCÉNAT

La Fondation INSA Centre Val de Loire soutient la diversité étudiante et leur engagement citoyen en faveur des enjeux sociétaux de demain, par un lien de partage avec la société civile et le territoire. Son objectif est de fédérer les acteurs publics et privés autour de projets à fort impact sociétal et en faveur du développement de l'attractivité de nos territoires. **3 grands axes de projets structurent les actions de la Fondation : soutien à la diversité et l'inclusion de tous les publics dans l'enseignement supérieur et dans les entreprises partenaires,** accompagnement des parcours d'exception et de la réussite des étudiants sur le territoire dans l'entrepreneuriat, les arts, le sport de haut niveau, appui aux innovations pour l'intérêt général en développant des programmes «Alliance», en soutenant les transitions numérique et environnementale ainsi que les chaires de formation et de recherche.

Des dispositifs dédiés : bourse «Egalité des chances» en partenariat avec le Centre Gaston Berger, bourse «Double logement» pour les apprentis, accompagnement de l'entrepreneuriat étudiant, soutien aux étudiants sportifs de haut niveau, appui aux situations handicap, coopération avec Pompiers de l'Urgence Internationale, ...

ALUMNI

L'INSA Centre Val de Loire bénéficie d'un réseau d' alumni qui apportent leurs contributions dans les enseignements ou les événements dédiés. La participation des alumni à travers l'association INSA CVL Alumni permet de bénéficier de témoignages de diplômés, de retours d'expériences, de conseils pour l'insertion professionnelle, de contacts à l'international... **Par ce réseau actif, les étudiants sont en contact avec des diplômés de tous les secteurs, enrichissant ainsi leur vision du monde du travail et leur compréhension des métiers auxquels ils aspirent.**



RECHERCHE

La recherche est une force qui illustre la qualité des formations et les capacités d'innovation et de transfert d'un établissement d'enseignement supérieur.

L'INSA Centre Val de Loire développe une politique scientifique pluridisciplinaire de pointe, partagée au sein du Conseil d'Orientation Stratégique de l'Enseignement supérieur, de la recherche et l'innovation, incluant l'Université d'Orléans, l'Université de Tours, le BRGM, le CNRS, et le CHRU de Tours.



CHIFFRES CLÉS DE LA RECHERCHE :

- 6 Laboratoires
- 69 Enseignants chercheurs
- 65 Doctorants
- 10 Plateformes + un partenariat avec l'IUT de Blois pour la plateforme sciences des matériaux permettant des caractérisations physico-chimique et mécanique.

Nos travaux de recherche sont structurés sur la base de 4 grands enjeux sociétaux :

INGÉNIERIE POUR LA SANTÉ

SÉCURITÉ ET MAÎTRISE DES RISQUES

DONNÉES NUMÉRIQUE
AU SERVICE DE LA SOCIÉTÉ

OPTIMISATION DES RESSOURCES ET
DES ÉNERGIES

L'établissement est impliqué dans des démarches de développement de pratiques responsables et dans l'inscription d'activités de recherche dans les principaux enjeux sociétaux. Les spécialités d'ingénieurs ou de paysagistes concepteurs de l'INSA Centre Val de Loire mobilisent les enseignants chercheurs au sein **des 6 laboratoires dont l'Institut a la cotutelle.**

SYNERGIE ENTRE FORMATION ET RECHERCHE

Les spécialités d'ingénieurs ou de paysagistes-concepteurs	Les activités des 6 laboratoires de recherche autour de 4 enjeux sociétaux, en résonance avec les objectifs de développement durable de l'ONU :	Ingénierie pour la santé	Sécurité et maîtrise des risques	Données numérique au service de la société	Optimisation des ressources et des énergies
École de la Nature et du Paysage (ENP)	Cités, TERRitoires, Environnement et Sociétés				
Génie des Systèmes Industriels (GSI) Maîtrise des Risques Industriels (MRI) Energie, Risques et Environnement (ERE)	Laboratoire de Mécanique Gabriel LaMé				
Génie des Systèmes Industriels (GSI)	Groupe de recherche en matériaux, microélectronique, Acoustique et nanotechnologies				
Génie des Systèmes Industriels (GSI)	Laboratoire d'informatique Fondamentale et Appliquée de Tours				
Sécurité et Technologies Informatiques (STI)	Laboratoire d'informatique Fondamentale d'Orléans				
Maîtrise des Risques Industriels (MRI) Energie, Risques et Environnement (ERE)	Laboratoire pluridisciplinaire de Recherche en Ingénierie des systèmes Mécanique Énergétique				

MASTERS

L'école délivre des Diplômes de Master (niveau bac+5) en co-habilitation avec les universités de la Région Centre-Val de Loire, qui s'adossent sur les laboratoires de recherche en cotutelle entre l'Institut et :

- > L'université d'Orléans : Risques et Environnement, Informatique mobile Intelligente et Sécurisée
- > L'université de Tours : Electronique, Energie électrique et automatique,
- > Les universités de Tours et Orléans : Mécanique

En 5^e année, les étudiants suivent un double cursus.

DOCTORAT

L'INSA Centre Val de Loire est co-habilité avec les universités de Tours et Orléans, à délivrer le diplôme de doctorat de deux écoles doctorales :

- > **Énergie, Matériaux, Sciences de la Terre et de l'Univers (EMSTU)** Laboratoires GREMAN, LaMé, PRISME
- > **Mathématiques, Informatique, Physique théorique, Ingénierie des systèmes (MIPTIS)** Laboratoires LIFO, LIFAT, PRISME

La formation doctorale s'adresse aux titulaires d'un Master Recherche ou diplôme équivalent, elle est sanctionnée par la délivrance du diplôme national de doctorat. D'une durée de trois ans, elle est une

formation à et par la recherche. Elle constitue donc une expérience professionnelle de recherche en soit, lors de laquelle le doctorant acquiert des compétences scientifiques spécifiques à son sujet, mais aussi de nombreuses compétences transversales dans des domaines tels que le montage et la gestion de projet, la communication, le développement et le traitement de problématiques complexes etc.

Depuis son accréditation pour la délivrance du diplôme de docteur, le nombre de doctorants inscrits à l'INSA Centre Val de Loire est en constante augmentation, grâce notamment aux partenariats de recherche à l'international et avec le monde industriel.

INGÉNIEURS ET TELLEMENT +

INSA
CENTRE VAL DE LOIRE

À l'INSA, nous nous attachons à cultiver et garantir un modèle d'école original, incarné par toute une communauté, défendant les valeurs de diversité et de responsabilité sociétale.

Cela se traduit notamment par une vie associative très riche.

LES ASSOCIATIONS

La vie associative est très dense à l'INSA Centre Val de Loire. Elle compte une quarantaine de clubs/associations qui se regroupent autour de 5 pôles associatifs :

CULTURE / SPORT / SOLIDARITÉS / TECHNIQUE / GALA



BDE (BUREAU DES ÉTUDIANTS)

Le BDE joue un rôle majeur dans l'organisation de la vie étudiante et de la vie associative de l'institut. Ce bureau est composé d'étudiants élus par leurs camarades, il les représente également auprès de l'administration. Sa mission est de fédérer tous les étudiants et d'organiser des temps forts pour animer la vie de l'école et la rendre la plus conviviale possible : week-end d'intégration, événements culturels, tournois sportifs, projets humanitaires...



L'ENGAGEMENT ASSOCIATIF

L'engagement associatif est une expérience fondamentale dans le cursus des étudiants. Cela leur permet de s'ouvrir, d'expérimenter, de s'engager et de mettre en pratique leur savoir-faire et leur savoir-être. C'est également l'occasion pour eux de s'impliquer dans des projets avec des impacts sociaux, sociétaux et environnementaux ainsi que dans la vie de l'institut.

La vie étudiante est valorisante et formatrice, elle crée un esprit d'appartenance des étudiants et contribue à donner une âme à l'école.



PLUSIEURS FOIS PAR AN LES COMMISSIONS FSDIE ET CVEC SE RÉUNISSENT ET PARTICIPENT AU FINANCEMENT DES ACTIVITÉS ASSOCIATIVES

L'ASSOCIATION R³ RENCONTRER, RÉALISER, RÉUSSIR

L'association R³ organise des actions de tutorat dans le cadre des « Cordées de la réussite », dispositif interministériel et partenarial qui a pour objectif d'aider les élèves de tous les milieux et de tous les territoires à s'engager dans la voie de l'enseignement supérieur et contribue à lever les barrières, notamment psychologiques et culturelles.

INSAGÉNIEUSES

Pour combattre la sous-représentation féminine dans le domaine de l'ingénierie, l'association souhaite engager la discussion et le mouvement autour de différentes thématiques au sein de l'école. Parmi celles-ci, le genre, les discriminations sexistes, le harcèlement sexuel, etc..

GREE'NSA

Les objectifs de Gree'NSA sont tout d'abord une volonté de s'implanter fortement dans le territoire local, en travaillant notamment main dans la main avec des partenaires locaux. Aussi, l'association a une envie de faire bouger des choses et les mentalités au sein de l'école, dans un but commun, celui de l'environnement, de l'écologie et du développement durable, en menant des actions concrètes, de sensibilisation et de formation auprès des élèves et professeurs.

Et bien d'autres associations : Veloc', qui propose de la location et la réparation de vélos, le club œnologie, INSAFETY est une association qui vous permettra de vous initier tout au long de l'année aux gestes de secourisme et aux risques domestiques du quotidien. Le club robot, Game'INSA...

INSARPÈGE

L'association INSArPège regroupe les étudiants musiciens de l'INSA CVL et participe à l'animation de nombreux événements étudiants et de la cérémonie de remise des diplômes.

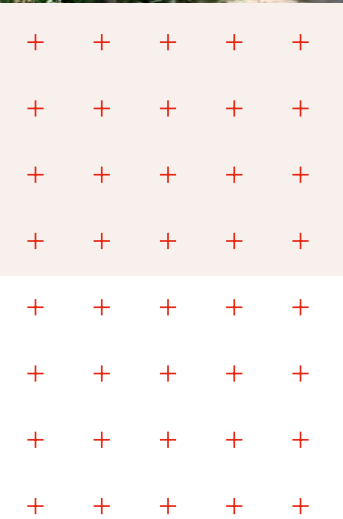
LES CHEERLEADERS

Les cheerleader de l'INSA CVL participent aux tournois inter-INSA et à l'animation des quart-temps et mi-temps du Tango Bourges Basket et ADA Blois Basket.

L'AIEP ASSOCIATION INGÉNIEUSE DES ÉTUDIANTS EN PAYSAGE

L'AIEP est le bureau des élèves du département Ecole de la Nature et du paysage. L'association existe depuis les premières années de l'école et fédère un ensemble de clubs et d'initiatives étudiantes qui font vivre la vie étudiante paysagiste. Elle organise des événements durant l'année scolaire et essaye de maintenir un lien entre les anciens de l'école, les diplômés et les étudiants en organisant un week-end de rencontre et de fête. Elle dispose aussi d'une convention avec la mairie pour utiliser un terrain à 2 minutes à pied de l'école, sur cette parcelle les étudiants peuvent expérimenter différentes techniques de jardinage et y partager des moments conviviaux.





INSA

CENTRE VAL DE LOIRE

Campus de Blois 3 rue de la Chocolaterie
 CS 23410 - 41034 BLOIS CEDEX
 Tél. : +33 (0)2 54 55 84 00

Campus de Bourges 88 boulevard Lahitolle
 CS 60013 - 18022 BOURGES Cedex
 Tél. +33 (0)2 48 48 40 00

www.insa-centrevalde Loire.fr

